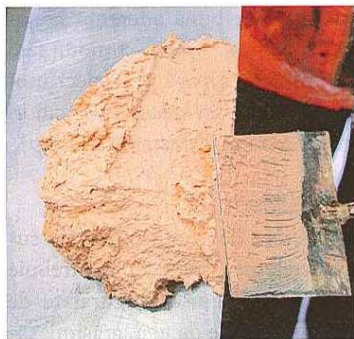


# Perete exteriori cosmetizați



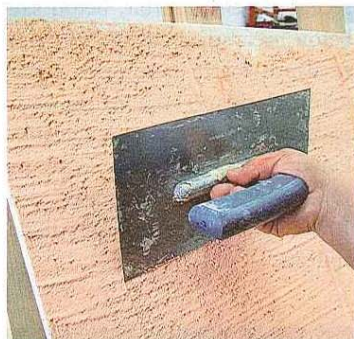
Produsul pentru tencuire este gata preparat. Nu e nevoie decât să-l preluați din recipient cu un șpaclu și să vă „alimentați” gletiera



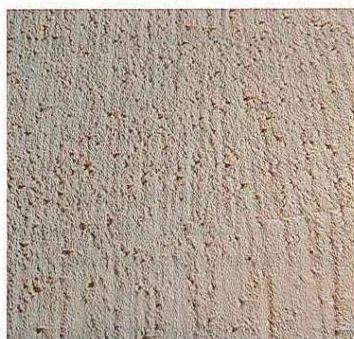
Înainte de aplicarea tencuielii, suprafețele se curăță foarte bine, apoi se grunduiesc (în cazul de față, cu primer SAVANA), apoi se aplică eventual o amorsă



Pasta se va întinde cu ajutorul gletierei doar prin mișcări de jos în sus. Grosimea stratului va fi egală aproximativ cu cea a granulelor din compoziție („se trage la piatră”)



În cursul întinderii tencuielii, nu se schimbă deloc direcția de aplicare, iar stratul aplicat trebuie să fie cât mai uniform



Modelul poate rezulta după simpla aplicare cu gletiera sau poate fi redat prin netezire ușoară cu gletiera sau cu o drișcă



Abia la final se pot crea linii decorative și texturi, prin deplasarea gletierei (fără a se apăsa) în diferite direcții



Pentru a crea un decor cu nervuri orientate în toate direcțiile, se impune netezirea și „frecarea” întregii suprafețe cu drișcă, prin mișcări circulare energice



Rezultă o textură decorativă atractivă, neuniformă, care poate fi creată în mai multe nuanțe.



## PENTRU SOCLURI

Pentru acoperirea soclurilor, sunt utilizate frecvent tencuieli granulate („tencuieli de cuarț colorat”, tencuieli cu fragmente de marmură sau de piatră dură). Disponibile în numeroase culori, aceste tencuieli formează pelicule rezistente la apă și permeabile la vaporii de apă. Stratul de tencuială se întinde în mod normal (se netezește până la grosimea granulelor din compoziție)